



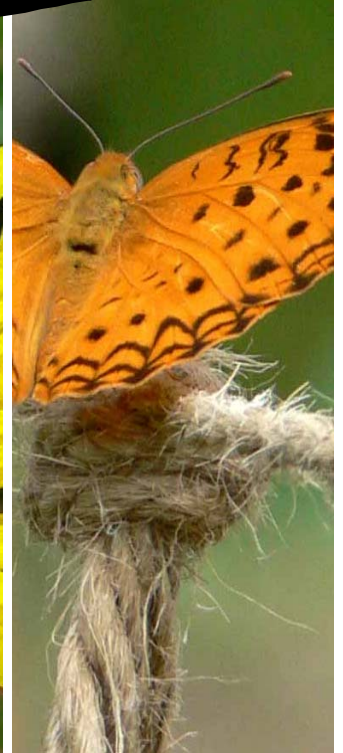
綠田園基金
PRODUCE GREEN FOUNDATION

網頁：<http://www.producegreen.org.hk> 香港新界粉嶺鶴藪村18號
電話：2674 1190 傳真：2674 8077 電郵：info@producegreen.org.hk
註冊非牟利慈善團體



生態導賞証書課程 2007 秋

2007 年 10 月 10 日至 12 月 16 日



查詢：2674 1190

網頁：www.producegreen.org.hk

適合帶領生態活動的**教師、社工、旅遊從業員**等專業人仕
以及對**大自然**有興趣、喜愛**戶外活動**的朋友

時間/地點：10 堂講課

逢星期三 下午 7:00 至 9:30 (尖沙咀香港童軍中心)

9 天考察課

逢星期日 上午 9:00 至下午 4:00 (請參閱課程內容)

表達技巧實習課

16/12 (日) 上午 9:30 至下午 12:00 (尖沙咀香港童軍中心)

報告評核課

16/12 (日) 下午 1:30 至 5:00 (尖沙咀香港童軍中心)

學費：港幣 \$6,800

本課程已加入持續進修基金「可獲發還款項課程」名單內，修畢課程且合資格的學員可獲政府 80% 學費資助 (出席率達 80% 或以上且通過本課程的評核)，詳情可參閱持續進修基金網頁 (www.sfaa.gov.hk/cef/)。

入學： 香港中學會考 5 科合格(或同等學歷)，包括中文或英文科，或具兩年或以上有關工作經驗。

特色： 課程內容理論與考察並重，共 85 小時(包括 3.5 小時報告評核)；資深導師均具專業資格，題材包括香港植物、雀鳥、蝴蝶、村落建築及文化風俗、環保法例與保育、海岸及濕地生境等，並輔以導賞員必須具備的山藝知識、生態旅遊規劃、裝備、危機處理、野外帶隊需知、導遊及表達技巧。

證書： 完成課程總時數達 80%或以上，且通過評核者，獲頒發課程證書，具教授及帶領生態漫遊戶外考察活動基礎資格。

課程內容：

1. 本地生態環境及生態旅遊介紹

介紹生態旅遊的原則與概念，並介紹本地多樣化的自然生態環境及生物多樣性，讓學員對往後的課程有一個基本概念。

擬定考察地點：鹿頸

導師：溫翰芝博士(香港生態學院)

2. 植物分類

介紹植物分類的方法，並闡釋其中最常利用的植物外形特徵，讓參加者瞭解和掌握野外植物鑑定的基本概念及知識。考察課學習香港林中及海岸的植物。

擬定考察地點：西貢大環、企嶺下、西徑

導師：劉大偉博士(植物鑑定專家、中草藥研究員)

3. 雀鳥遷徙盛況

介紹有關鳥類的基礎知識、鳥類生態、香港不同生境的鳥種、香港過境遷徙鳥種及其繁觀鳥技巧及裝備器材、鳥類辨認要訣、觀鳥與生態保育的關係等。

擬定考察地點：尖鼻咀、南生圍

導師：任永耀(濕地研究員、資深觀鳥導師)

4. 如何鑑定植物

本課透過解剖多種花及果實(常用的植物分類或鑑別特徵)，觀察其結構，讓參加者加深了解植物鑒定的技巧。考察課學習香港的高海拔植物。

擬定考察地點：馬鞍山

導師：劉大偉博士(植物鑑定專家、中草藥研究員)

5. 新界傳統建築藝術與祭祀

新界鄉村的建築，村落居民的文化、歷史、風俗、宗教，以至族群生活，都與當地的地理環境和氣候特徵息息相關。本課程介紹新界村落建築的規劃、結構和形制，與及甚具特色的祭祀活動，可管窺香港新界村落的歷史文化。

擬定考察地點：元朗屏山

導師：區志堅博士(香港理工大學香港專上學院高級講師、香港傳統圍村歷史及建築專家，著有《馬鞍山風物誌：馬鞍山礦業的盛衰》等書)

6. 香港的海岸生境

本課程將介紹香港這些海岸生境與及居住其中的各式生物的特性。考察課會到荔枝窩考察已劃為「具特殊科學價值地點」的矮大葉藻海草床，與及荔枝窩及荔枝莊兩地的不同海岸生境。

擬定考察地點：荔枝窩、荔枝莊

導師：賴志誠先生(海岸及海洋生態評估專家)

7. 山藝知識、生態旅遊規劃、裝備及危機處理

介紹領隊的責任、守則及操守、一般行山所需的裝備、氣象的認識、地圖製作及地理環境研究、了解基本攀山拯救的程序及準備、小組及人事處理、生態旅遊規劃及危機處理。

擬定考察地點：西貢北潭涌/大霧山元荃古道

導師：石天崙先生(資深攀山總會二級教練、童軍領袖及專業社工)

8. 蝴蝶與蜻蜓

香港物種豐富，有接近 240 種蝴蝶及 110 多種蜻蜓。這兩種色彩奪目，形態優美的昆蟲，在郊野上容易吸引公眾的注意。本課會介紹這兩種生物的基礎知識、形態特徵、觀賞要點、香港常見品種、辨認要訣，並會闡釋觀蝶和觀蜓與生態保育的關係。

擬定考察地點：烏蛟騰

導師：饒戈(香港鱗翅目學會秘書，《香江蝶影》、《蝴蝶圖冊》、《香港的冬天蝴蝶谷》、《香港觀蝶圖鑑觀蝶地圖》等蝴蝶著作的作者)

9. 香港環保法例與保育

本課將概略介紹本港各條與環保相關法例，並特別介紹環境影響評估條例，以實例說明它的影響。考察課會到訪數個香港生態爭議熱點，介紹其中的爭議，與及它的現況。

擬定考察地點：沙螺洞、塱原、錦田

導師：方靜威(生態評估專家、珊瑚礁普查召集人)

10. 香港旅遊從業員需知、導遊及表達技巧

介紹時間及情緒控制、危機處理、突發事件的處理、本地旅遊業的發展、溝通技巧。

時間： 理論課 12/12 下午 7:00 至 9:30

實習課 16/12 上午 9:30 至 12:00

導師：陳桂芬女士(東方旅業，資深旅遊業訓練導師及表達技巧導師)

11. 報告評核 (Presentation Assessment)

學員須以自選相關題目，作專題研究並製作投影片於堂上報告以作評核。

時間：16/12 下午 1:30 至下午 5:00

導師：溫翰芝博士(香港生態學院)及區志堅博士(香港理工大學香港專上學院高級講師)